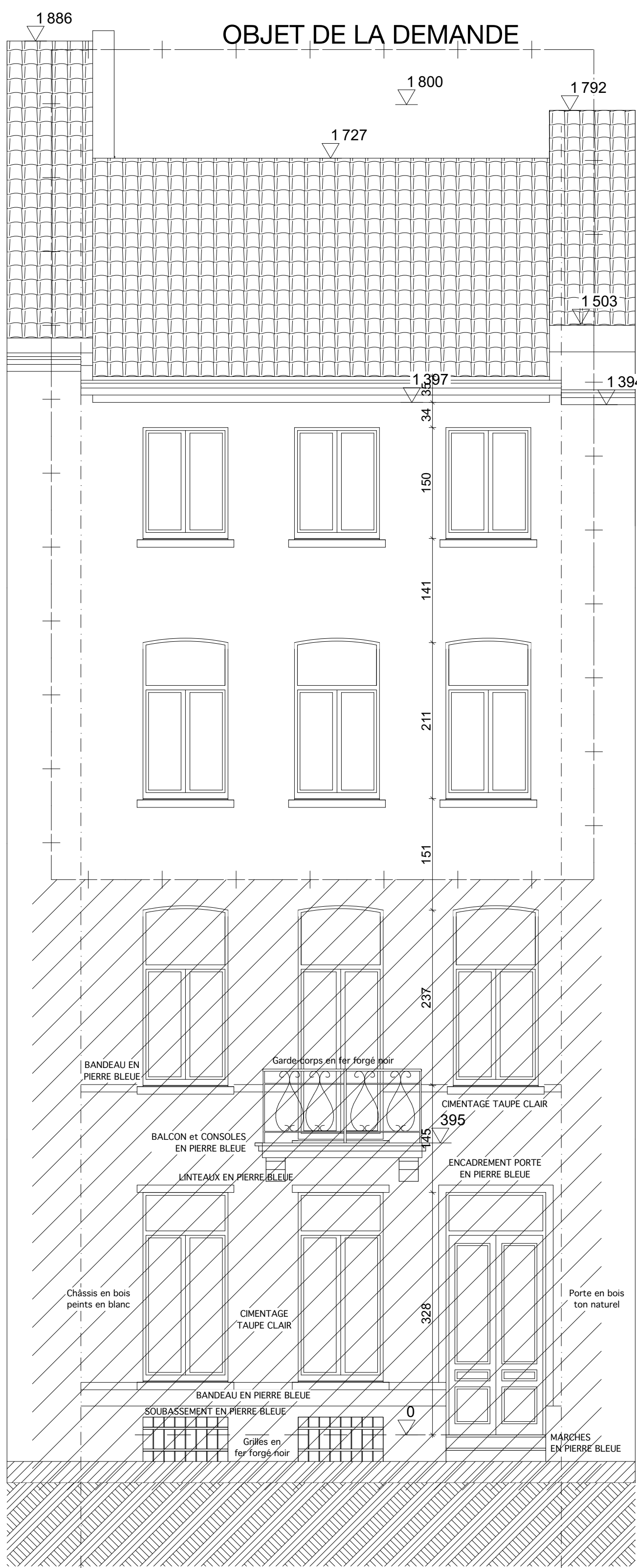
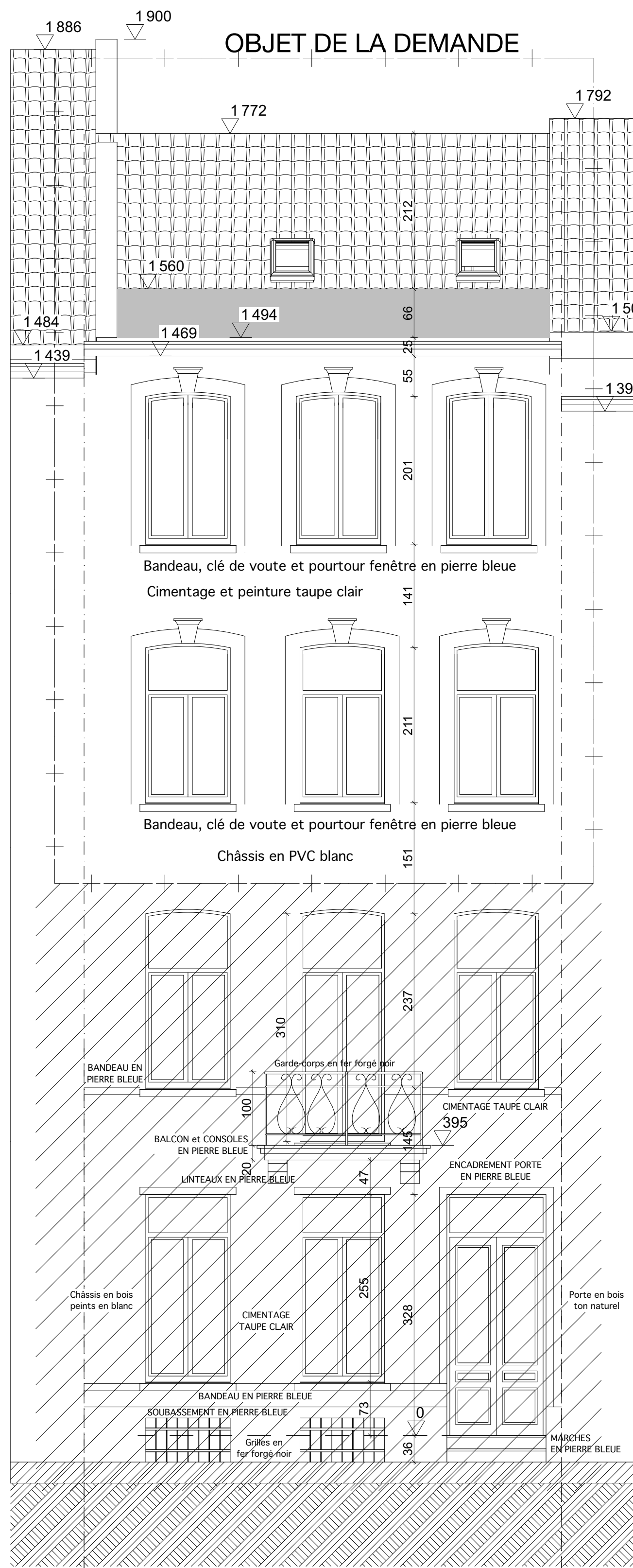


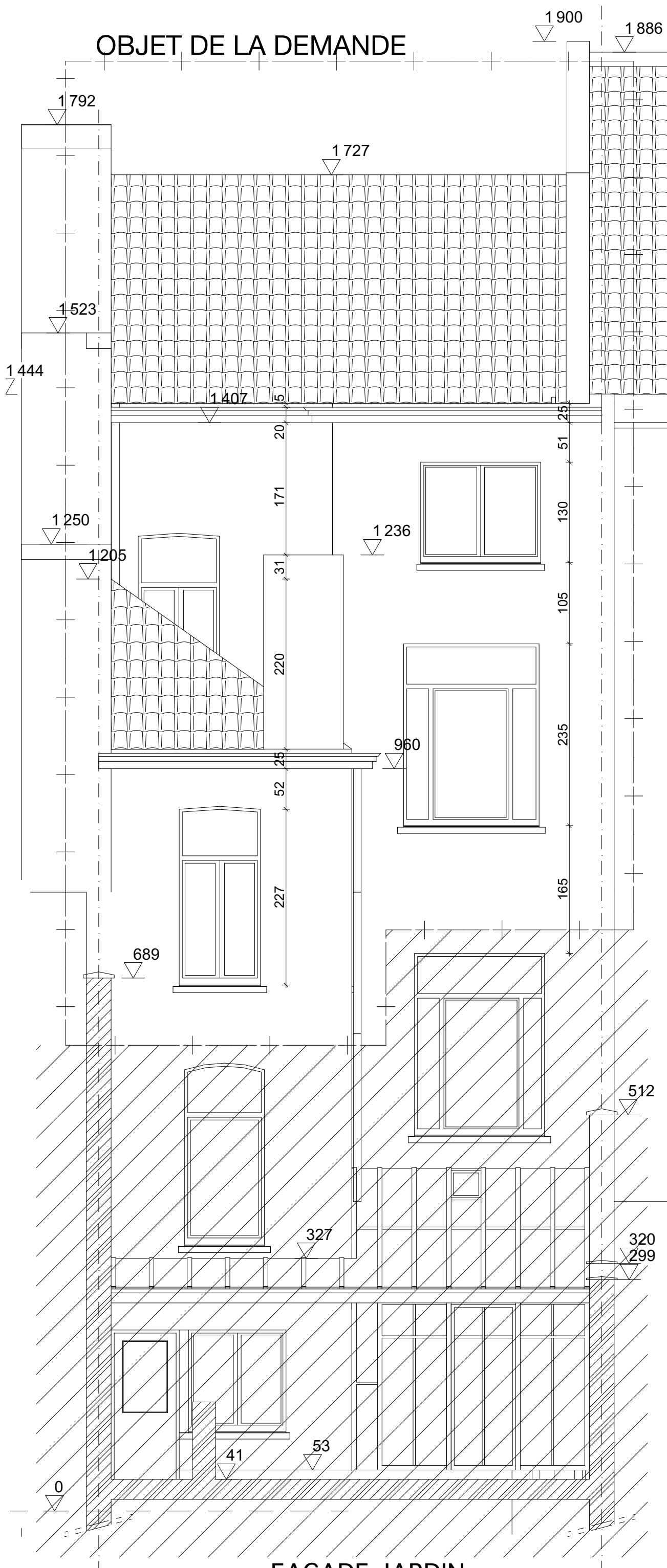
COUPE
SITUATION DE DROIT 1923



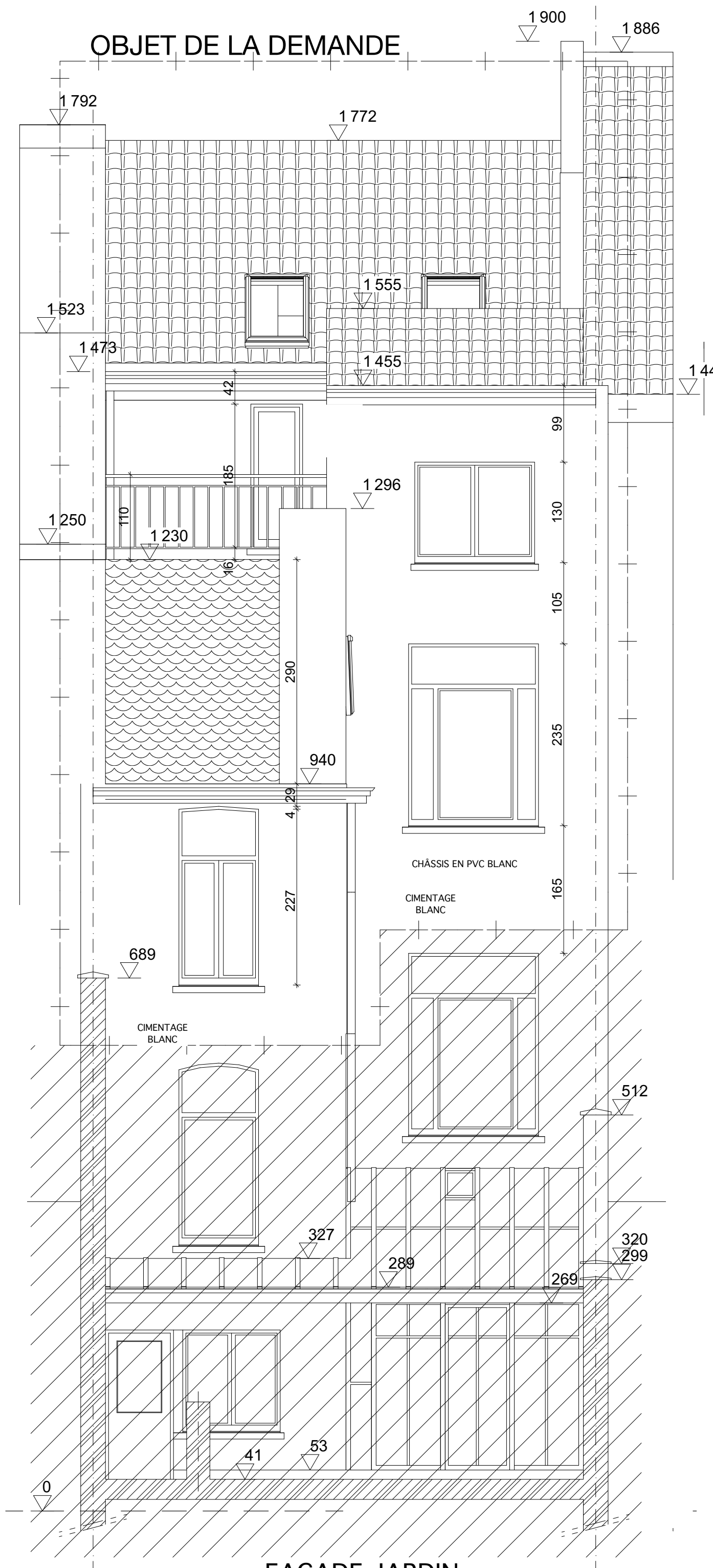
FAÇADE RUE
PAS DE DOCUMENT EN SITUATION DE DROIT
FAÇADE DESSINEE D'APRES LA COUPE DE 1923



FAÇADE RUE
SITUATION DE FAIT
DATE DE TRANSFORMATION INCONNUE



FAÇADE JARDIN
SITUATION DE DROIT



FAÇADE JARDIN
SITUATION DE FAIT A REGULARISER

MATERIAUX DE FAÇADES

- Toiture en tuiles rouges
- Vélux
- Corniche en bois peint en blanc et zinc
- Façade rue
 - Cimentage taupe clair
 - Bandeaux, balcon et consoles en pierre bleue
 - Châssis en bois peints en blanc
 - Double vitrage isolant
 - Garde-corps en fer forgé noirFaçade arrière
 - Mansard en ardoises artificielles brun moyen
 - Cimentage blanc cassé
 - Châssis en PVC blanc
 - Double vitrage isolant
 - Seuls en pierre bleue
 - Garde-corps métal peint en noir

Septembre 2025 : Modification suite au recommandé de la commune du 17/07/2025

TRANSFORMATION DES ETAGES 2, 3 et COMBLES D'UN IMMEUBLE A APPARTEMENTS D'une unité à deux unités de logement

Adresse :
Place Raymond Blyckaert 7 - 1050 Bruxelles
Division 2 Section A n° 84 w 21

Métier d'origine :
Place Raymond Blyckaerts 7-1050 Bruxelles

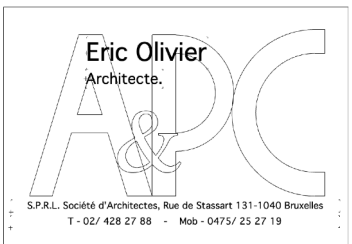
Architecte :
A&PC Architectes
Eric Olivier
rue de Stassart 131-1050 Bruxelles

olivier.eric@skynet.be
0475 25 27 19

PERMIS D'URBANISME

N° de plan :
3/3

FAÇADES



Mai 2025

Échelle :
1:50

Dessinateur :
Supplé du Bât

N° de tel. architecte :
0475 25 27 19
Email :
eric.olivier@skynet.be